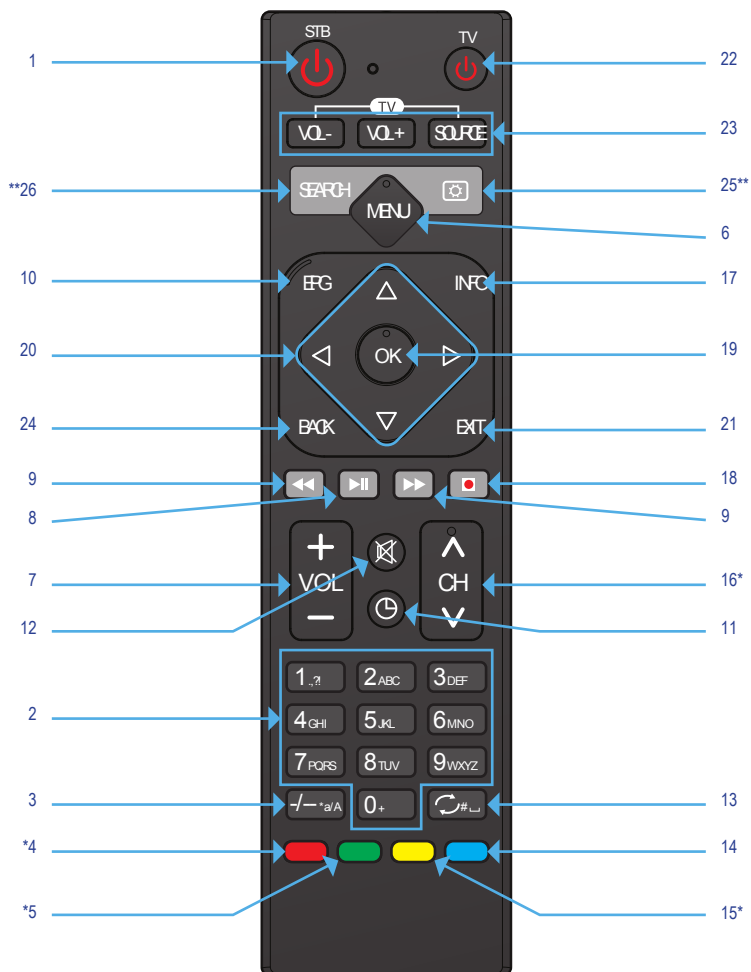


FUNKCIE DIAĽKOVÉHO OVLÁDAČA (DO)* GRAFICKÉ ZOBRAZENIE



*Dizajn diaľkového ovládača závisí od aktuálnej ponuky diaľkových ovládačov

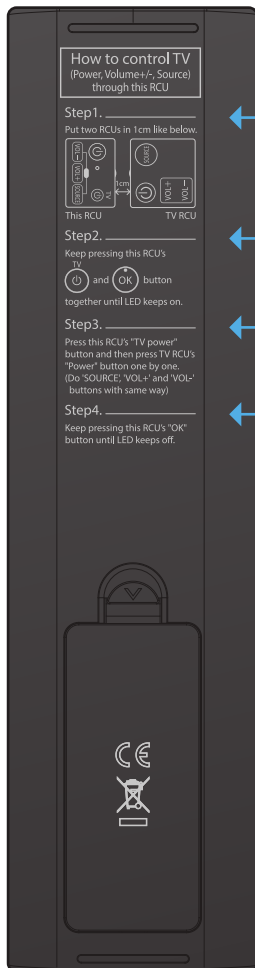
POPIS TLAČIDIEL

- 1 Zapnúť / Vypnúť
- 2 Číslice 0 – 9 prepínanie kanálov
- 3 Prepínanie kanálov na 2-ciferné čísla
- 4 * Televízia
- 5 * Rádiá
- 6 Výber MENU
- 7 Ovládanie hlasitosti
- 8 Play / Pause
- 9 Pri Play sa posunie o 0,5 min. dozadu (dopredu). Pri Pause sa posúva dozadu (dopredu) po 2 minútach.
- 10 Elektronický sprievodca kanálov
- 11 Zobrazenie času
- 12 MUTE – Vypnutie / Zapnutie zvuku
- 13 Návrat na posledne sledovaný kanál
- 14 Nastavenie
- 15 * Nahrávanie
- 16 * Voľba kanálov
- 17 Informácie o prebiehajúcom programe, čas zostávajúci do jeho konca
- informácie o nasledujúcich programoch
- buffer - množstvo stiahnutých audio a video úsekov***
- 18 STOP, Stlačením Stop + Play/Pause – posunie na začiatok a spustí; tlačidlo na nahrávanie
- 19 Potvrdenie voľby
- 20 Smerové šípky – Prepínanie kanálov (pokiaľ nie ste v položke MENU) šípky hore/dole po jednom kanáli, vpravo/vľavo prepínanie po 5-tich kanáloch. Pokiaľ ste v sekcii MENU, slúžia na presúvanie
- 21 Zavrie všetky viditeľné okná v MENU
- 22 Zapnúť / Vypnúť TV
- 23 Učiace sa tlačidlá
- 24 Vrátiť sa o krok dozadu
- 25 ** MENU kanálov - obsah závisí od Vášho poskytovateľa televíznych služieb
Např. - Módy zobrazenia
 - Zmena zvuku pri duálnom vysielaní
 - PIP – obraz v obraze – Zapnúť / Vypnúť
 - Teletext (iba pri podporovaných kanáloch)
 - Titulky (iba pri podporovaných kanáloch)
- 26 ** Vyhľadávanie médií v elektronickom sprievodcovi kanálov a video obsahu

* Sú to funkčné tlačidlá, ktoré majú rôzne funkcie podľa zvoleného menu.

** Sú to funkčné tlačidlá, ktorých funkcia závisí od poskytovateľa Vašich služieb.

AKO OVLÁDAŤ TV (učiace sa tlačidlá) cez toto diaľkové ovládanie.



Krok 1

Položte 2 DO oproti sebe IR diódou na vzdialenosť 1 cm.

Krok 2

Zatlačte spoločne tlačidlá Standby TV a OK, pokiaľ neostane rozsvietená červená LED.

Krok 3

Zatlačte tlačidlo Standby TV na ovládači k STB a následne Standby tlačidlo na ovládači k TV. Opakujte postupne pre ostatné tlačidlá.

Krok 4

Po ukončení kroku 3 zatlačte tlačidlo OK pre uloženie.